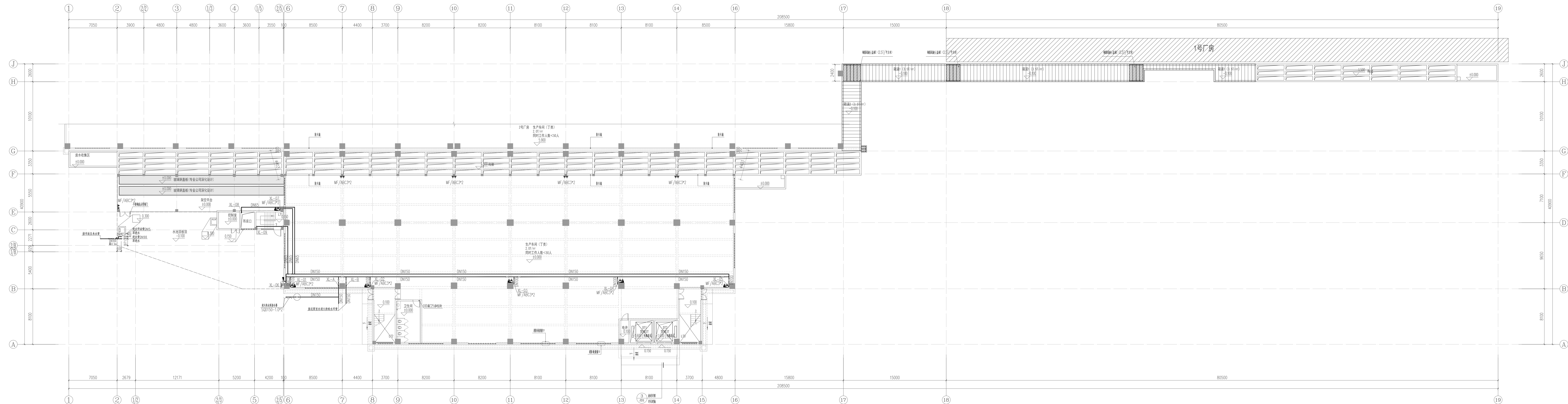


空间 SITE	结构 STRUCTURE	强电 ELECTRICITY	采暖通风空气调节 HVAC	
建筑 ARCHITECTURE	给水排水 PLUMBING	弱电 POWER	动力 POWER	



一层消防平面图 1:150

建筑面积: 1739.63m²
建筑占地面积: 1739.63m²
总计容面积: 6904.82m²
总建筑面积: 7718.38m²

[illegible]